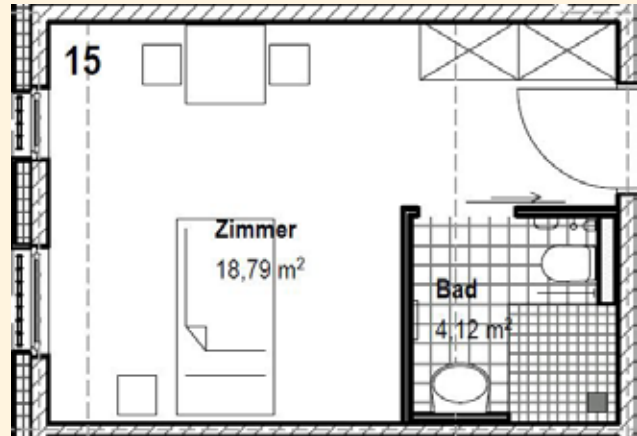


Räumliche Ausstattung

Der Wohnbereich „Young Care“ befindet sich im 1. Obergeschoss und verfügt über 26 Einzelzimmer. Die reine Wohnfläche der Einzelzimmer liegt bei etwa 18,79 m². Alle Einzelzimmer besitzen ein angegliedertes Bad zur alleinigen Nutzung (Dusche/WC). Zusätzlich befinden sich in der Einrichtung Pflegebäder mit Pflegebadewannen.



Beispiel für einen Zimmergrundriss

Jedes Zimmer kann nach Rücksprache entsprechend der individuellen Wünsche und Bedürfnisse unserer Bewohner eingerichtet werden. Persönliche Gegenstände und Möbel können selbstverständlich ebenfalls mitgebracht werden. Das Herz des Wohnbereiches und das Zentrum der sozialen Interaktion bildet unsere große Wohnküche. Hier findet ein Großteil des täglichen Miteinanders statt.



Wir sind für Sie da

Wir laden Sie herzlich ein, Sie durch unsere Einrichtung zu führen. Verschaffen Sie sich einen persönlichen Eindruck von der Atmosphäre, dem Miteinander und der Ausstattung unseres Hauses.

Vereinbaren Sie mit uns einen Termin.

Wir beraten Sie gerne persönlich!

VBS Sozialbetriebe gGmbH
Pflegeeinrichtung im Zentrum
Carl-Thon-Str. 1
31542 Bad Nenndorf



Tel.: 05723 / 98637-0
Fax: 05723 / 98637-299
info@pflegeeinrichtung-im-zentrum.de
www.pflegeeinrichtung-im-zentrum.de



*Young Care -
Pflege und Betreuung junger Bewohner*



Der Young Care-Wohnbereich

Der Young Care-Bereich ist eine spezielle Pflegeeinheit für Menschen unter 60 Jahren, die aufgrund einer Unfallfolge oder einer fortschreitenden neurologischen Erkrankung wie z. B. Multiple Sklerose, Chorea Huntington oder eines Schlaganfalles pflegebedürftig sind. Die Pflegevorstellungen und -bedürfnisse sowie auch die Betreuungsansprüche jüngerer Menschen unterscheiden sich massiv von denen älterer Pflegebedürftiger.

Der Aufbau einer Beziehung zwischen dem jungen Bewohner und den Pflegekräften, Ergotherapeuten und den weiteren mit der Versorgung betrauten Berufsgruppen, ist der wichtigste Grundstein des pflegerischen und therapeutischen Erfolgs. Unsere Aufgabe besteht darin, größtmögliche Lebensqualität bei dem jungen Bewohner zu erhalten oder zu erreichen. Somit hat er die Möglichkeit, in der Gesellschaft, die sein Wachstum und seine Reife als menschliches Wesen beeinflussen, weitgehend selbständig agieren zu können.

Junge Menschen, die an einer chronischen Krankheit erkrankt sind, treffen in ihrem Alltag immer wieder auf besondere Problematiken. Wir versuchen individuell auf die Bedürfnisse der einzelnen, oft sehr jungen Bewohner, einzugehen. Hilfe zur Selbsthilfe wird bei uns groß geschrieben.

Familiäres Leben

Um einen familiären Rahmen bilden zu können, erweist sich das gegenseitige „Duzen“ als wertvoll. Es wird dabei stets darauf geachtet, dass gegenseitiger Respekt die Basis der Interaktion bildet, so dass ein ausgewogenes Verhältnis zwischen Nähe und Distanz zwischen unseren jungen Bewohnern und dem Personal herrscht.

Die Beziehung zwischen den jungen Bewohnern untereinander und den Betreuungspersonen basiert auf einer partnerschaftlichen Ebene. Es ist uns wichtig einen familiären Rahmen in einem gemeinschaftlichen Wohngefühl zu bilden. Das tägliche Leben wird in daher in einer Wohngruppe geführt.



Die Wohnküche ist der zentrale Lebensmittelpunkt im Young Care-Bereich.

Im Young Care-Bereich ist es wichtig die Entspannung, Selbständigkeit und Mobilität unter Berücksichtigung des „Werdenfeler Wegs“ zu fördern. Dies geschieht gezielt durch individuell angepasste Pflege, medizinische-, bzw. medikamentöse Versorgung und Betreuungsangebote.

Alltagsgestaltung

Unseren Bewohnern wird eine individuelle Alltagsgestaltung ermöglicht. Wir versuchen strukturbedingte Einschränkungen abzubauen und zu minimieren. Beschäftigungsangebote im Young Care-Bereich richten sich nach den Interessen und Fähigkeiten der Bewohner. Diese sollen ihren Alltag und auch die Beschäftigungsmaßnahmen möglichst selbständig gestalten und durchführen.



Die Dachterasse kann von allen Wohnbereichen genutzt werden.

Eine Galerie mit Ausblick auf den Kurpark und zwei Dachterrassen auf verschiedenen Ebenen mit Blick auf den begrünten Innenhof und die Umgebung laden zum Verweilen ein. Einen Ort der Entspannung bietet unser gemütliches Wohnzimmer, das mit einem Massagesessel und einer Klangmatratze ausgestattet ist.

Angehörigenarbeit

Ein wichtiger Punkt in der Pflege und Betreuung von jungen Bewohnern ist der Einbezug und die Zusammenarbeit mit ihren Angehörigen. Oftmals haben sie ihre Kinder, Geschwister, Ehegatten zuhause gepflegt und waren damit extremen und psychischen Anforderungen ausgesetzt. Es ist sehr belastend, wenn man sehen muss, wie sich der geliebte Mensch aufgrund der Krankheit verändert hat oder immer weiter verändert.

Unsere Mitarbeiter stehen diesbezüglich immer für ein Gespräch bereit. Bei uns haben Angehörige die Möglichkeit weiterhin am Leben ihrer Lieben unter professioneller Pflege teilzuhaben. Sie werden zu den verschiedenen Festen eingeladen und können mit ihnen feiern oder einfach da sein. Die Angehörigen werden dabei unterstützt sich miteinander Räume für gegenseitigen Austausch und gegenseitige Unterstützung zu geben. Sie sind im Alltagsablauf und im Gruppengeschehen integriert.

Mit dem Gedanken „Pflege von Menschen im Young Care“ ermöglichen wir den jungen Bewohnern eine angemessene und individuelle Lebensqualität, die sich in der Lebensform von anderen Pflegebereichen unterscheidet.